



Dammbalken- Systeme

AMARI HOCHWASSERSCHUTZ

Sturm, Hagel und Hochwasser werden in der Sommerzeit immer häufiger

Mobile Hochwasserschutzsysteme gegen Überflutungen haben in den letzten Jahren enorm an Bedeutung gewonnen, da häufiger auftretende Starkregenereignisse immer wieder zu massiven Schäden führen.



Verschiedene Systemkonstruktionen ermöglichen Standardlösungen, aber auch individuelle Sonderlösungen sind in kurzer Zeit realisierbar. Aluminium ist ein sehr robustes und korrosionsbeständiges Metall. Es ist widerstandsfähig, langlebig und durch sein geringes Gewicht sehr einfach in der Handhabung. Daher eignet es sich hervorragend als zuverlässiger Konstruktionswerkstoff für Hochwasserschutzsysteme.

Individuell & einfach

Die AMARI Dammbalkensysteme wurden speziell entwickelt, um solche Hochwasserschäden zu verhindern. Durch unterschiedliche Querschnitte der Dammbalken wird eine optimale Lösung für jeden Einsatzzweck geboten — vom Privatgebäudeschutz, wo hohe Dichtigkeit und leichtes Handling gegeben sein müssen, über Schutzmaßnahmen für Gewerbegebiete, bis hin zum Landschaftsschutz, wo bei Anwendungen entlang von Flüssen höchste Stabilität und Verlässlichkeit gefordert sind.

Stabil & hochwertig

Mit über 40 Jahren Erfahrung in der Verarbeitung von Aluminium ist AMARI ein führender und kompetenter Partner und Hersteller im Hochwasserschutz. Die Fertigung der Systeme erfolgt in unserem Werk in St. Johann im Pongau, wodurch wir höchste Qualität und kürzestmögliche Lieferzeiten garantieren. Durch unsere betriebsinterne Konstruktionsabteilung können wir nahezu jede individuelle Sonderlösung nach den Wünschen unserer Kunden umsetzen.



Vorteile

- ✓ Höchste Qualität (Made in Austria)
- ✓ Kürzeste Montagezeiten
- ✓ Gewicht
- ✓ Individuelle Sonderanfertigungen
- ✓ Keine Montagewerkzeuge
- ✓ Absolute Wartungsfreiheit
- ✓ Auf Sonderwunsch Eloxalfarben
- ✓ Keine Korrosion
- ✓ Für Gewerbe, Industrie, Kommunen, Hotel und Gastro, sowie für den privaten Bereich

Einsatzbereiche der Dammbalken



Für Industrie/Gewerbe

AMARI Hochwasserschutzsysteme für Industrie können ihre Produktions- und Lagerflächen vor den Wassermassen schützen.



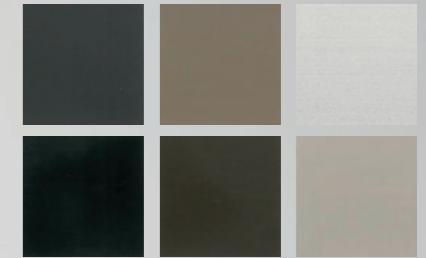
Für Kommunen

Sturzbäche bedrohen Gemeinden in Talböden. Um diese zu schützen, bietet Amari Hochwasserschutzsysteme, die den landschaftlichen Gegebenheiten angepasst sind.



Für Ihr Privathaus

Eine gute Möglichkeit Ihren Grund oder Ihr Haus zu schützen. Individuelle Lösungen können in kurzer Zeit realisiert werden.



Dammbalken aus Aluminium

Auf Wunsch in allen erhältlichen Eloxalfarben umsetzbar

Spannelement
Vertikalspanner aus Aluminium

Seitendichtung
aus UV-beständigen EPDM

seitliche Führungsschiene
erhältlich für Montage vor oder in der Laibung

Zwischendichtung
zum Abdichten der Dammbalkenprofile

Sohlendichtung
kann kleine Unebenheiten am Boden ausgleichen (Kieselsteine)



Zertifikate:
Sicherheit im Hochwasserschutz

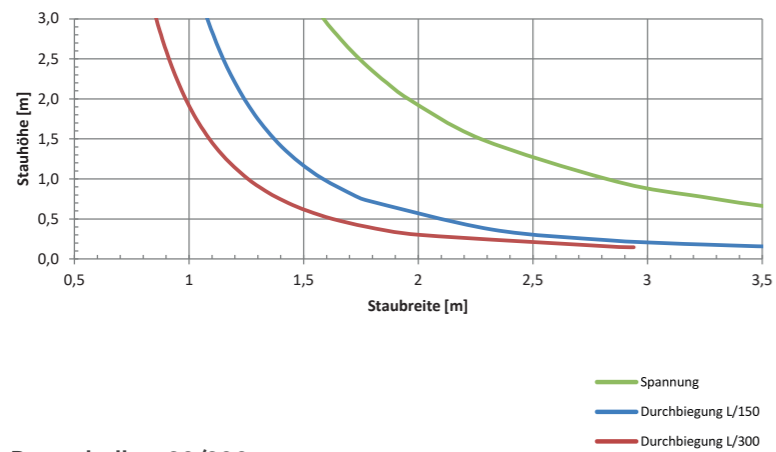
Um die hohe Qualität und Sicherheit der Produkte zu gewährleisten, unterzieht sich Amari regelmäßig Zertifizierungsverfahren.

System 30

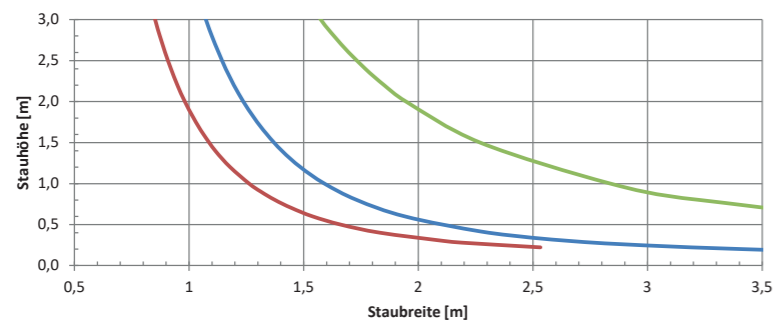


Statik

Dammbalken 30/125 Hydrostatische Belastung

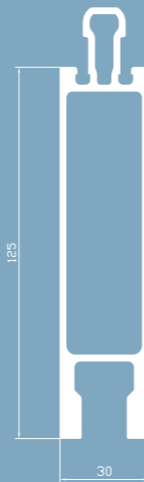


Dammbalken 30/200 Hydrostatische Belastung



Profile

Durch das geringe Gewicht der Dammbalken kann der Aufbau auch von einer Person und ohne Werkzeug erfolgen.



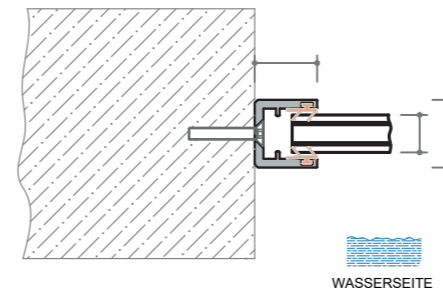
Hochwasserschutzprofil 30 mm
H= 125 mm, ca. 3,11 kg/lfm



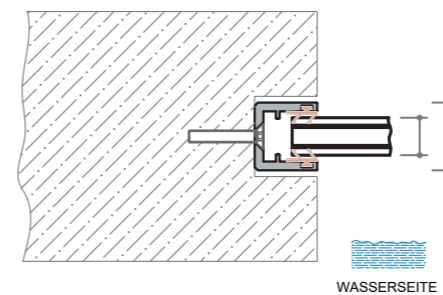
Hochwasserschutzprofil 30 mm
H= 200 mm, ca. 4,20 kg/lfm

Montageausführung

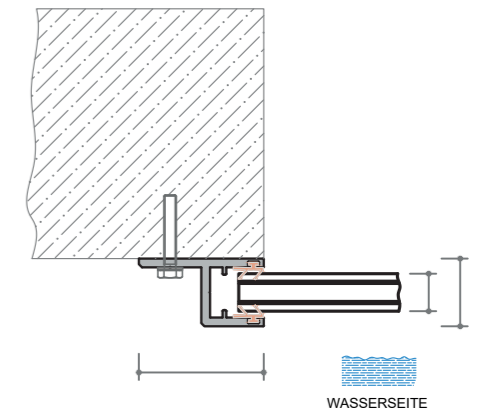
Montage in der Laibung



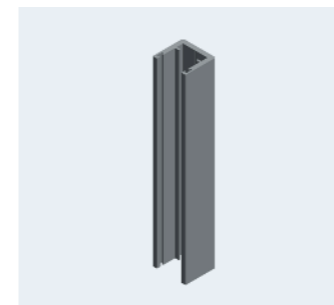
Montage in der Laibung versenkt



Montage vor der Laibung

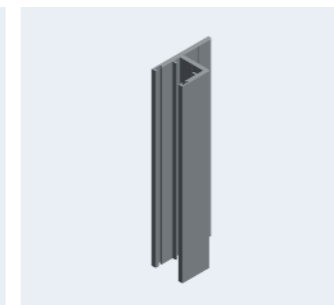


Komponenten



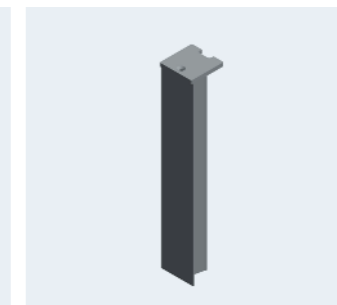
seitliche Führungsschiene

- in der Laibung



seitliche Führungsschiene

- vor der Laibung
- hinter der Laibung



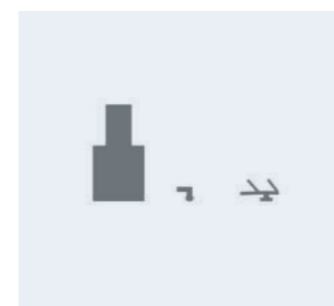
Abdeckung

- für seitliche Führungsschienen



Spannelement

- Vertikalspanner aus Aluminium



UV-beständige Dichtungen

- Sohlendichtung
- Zwischendichtung
- Seitendichtung



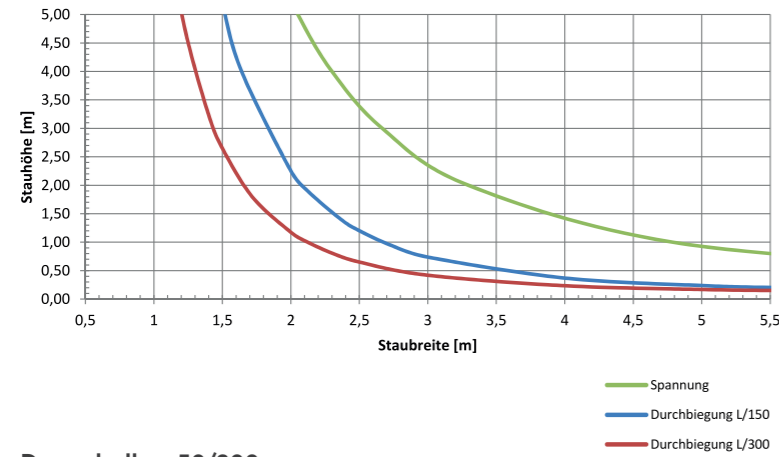
Wandhalterung

- zur Lagerung der Profile

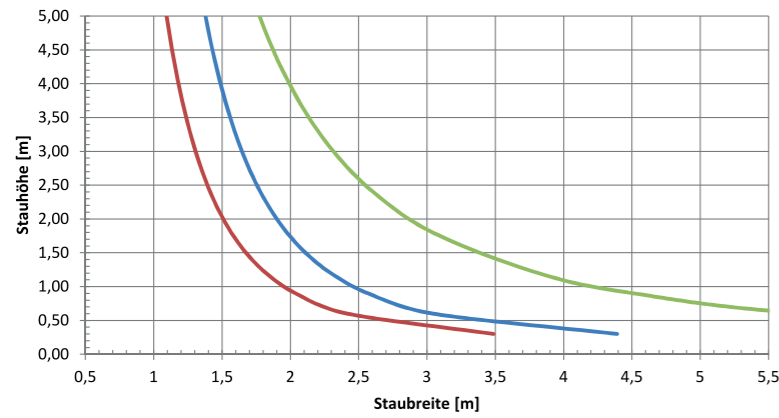
System 50

Statik

Dammbalken 50/200 Hydrostatische Belastung



Dammbalken 50/300 Hydrostatische Belastung



Rückabstützung für System 50 Hydrostatische Belastung

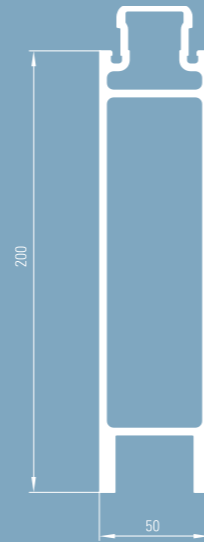
Maximale Schutzhöhe	Dammbalkenlänge
600 mm	bis 7500 mm
1000 mm	bis 6000 mm

Feld mit 1x Niro Rückabstützung

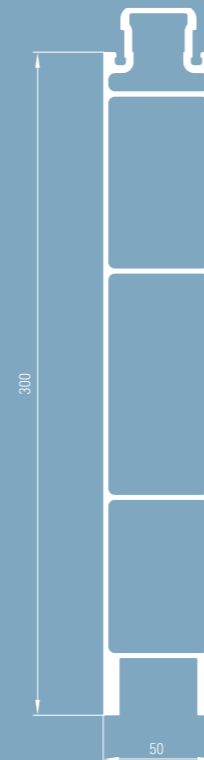


Profile

Durch das geringe Gewicht der Dammbalken kann der Aufbau auch von einer Person und ohne Werkzeug erfolgen.



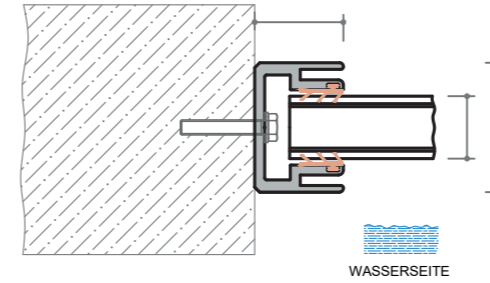
Hochwasserschutzprofil 50 mm
H= 200 mm, ca. 6,25 kg/lfm



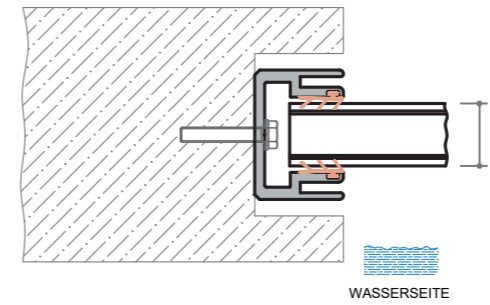
Hochwasserschutzprofil 50 mm
H= 300 mm, ca. 6,65 kg/lfm

Montageausführung

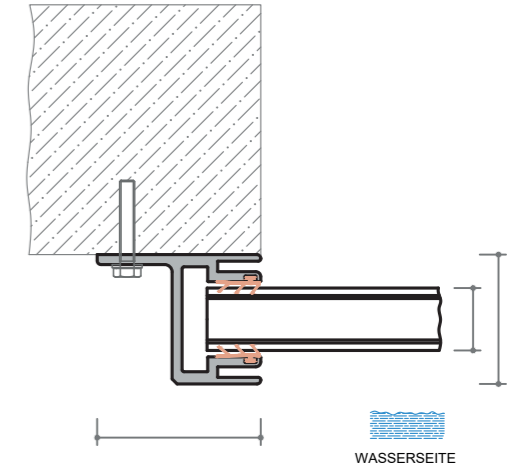
Montage in der Laibung



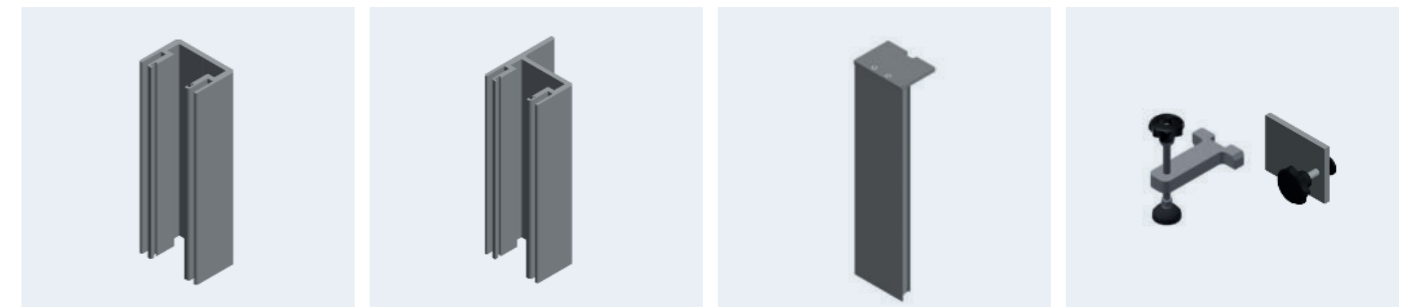
Montage in der Laibung versenkt



Montage vor der Laibung



Komponenten



seitliche Führungsschiene

- in der Laibung

seitliche Führungsschiene

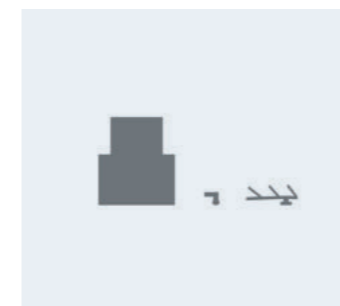
- vor der Laibung
- hinter der Laibung

Abdeckung

- für seitliche Führungsschienen

Spannelemente

- Aluminium Vertikalspanner
- seitliches Spannelement für höheren Anpressdruck



UV-beständige Dichtungen

- Sohlendichtung
- Zwischendichtung
- Seitendichtung



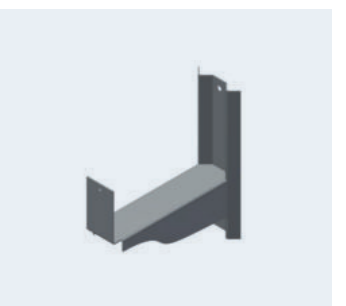
Mittelsteher

- Mittelstütze aus Aluminium



Befestigungen für Mittelsteher

- Edelstahl Ankerplatte
- Edelstahl Gewindeanker



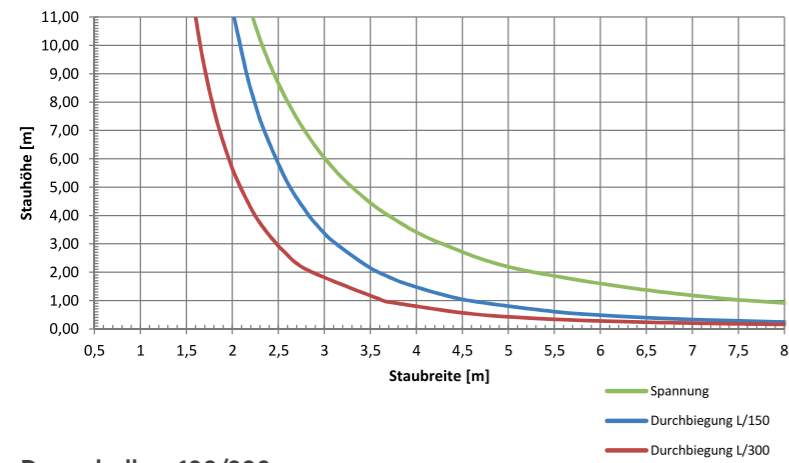
Wandhalterung

- zur Lagerung der Profile

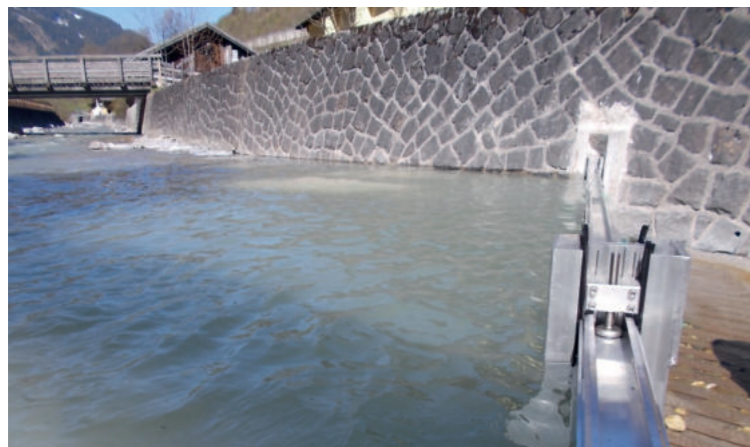
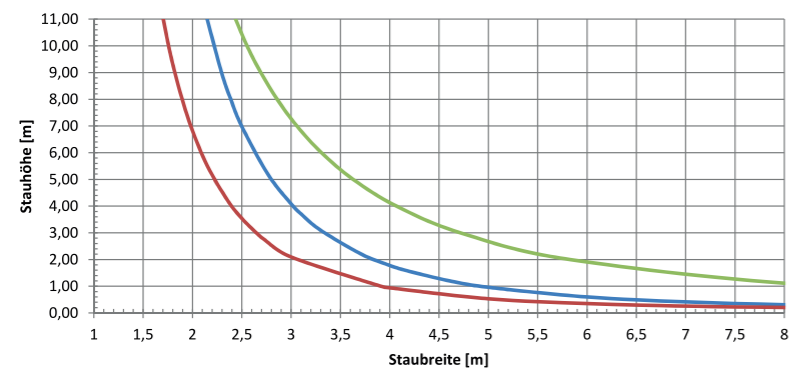
System 100

Statik

Dammbalken 100/150
Hydrostatische Belastung

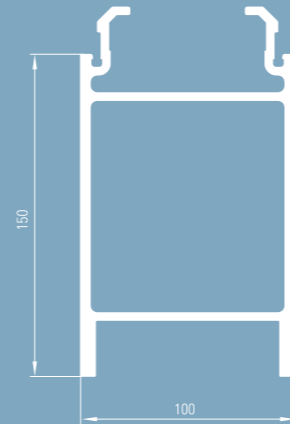


Dammbalken 100/200
Hydrostatische Belastung

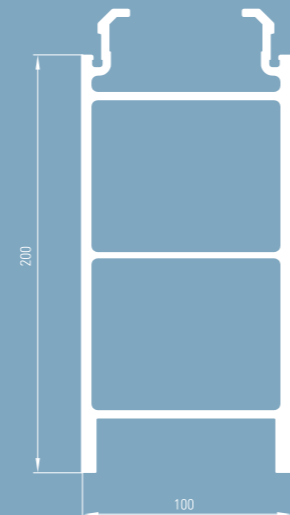


Profile

Das 150 mm Profil ist gewichts-optimiert für den einfachen Aufbau, das 200 mm Profil ist für höchste Beanspruchung konzipiert.



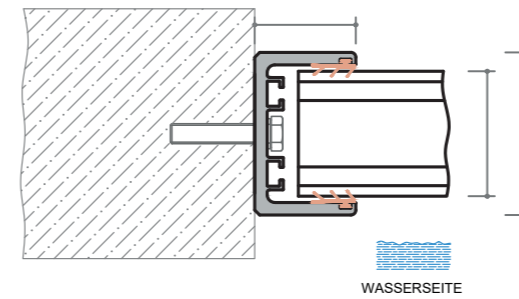
Hochwasserschutzprofil 100 mm
H= 150 mm, ca. 6,25 kg/lfm



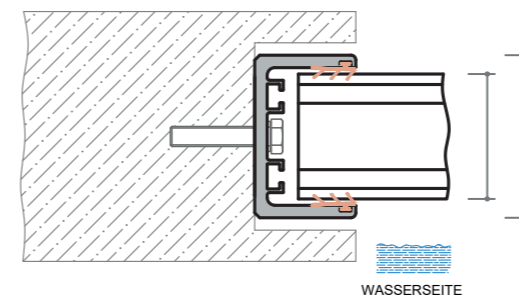
Hochwasserschutzprofil 100 mm
H= 200 mm, ca. 9,80 kg/lfm

Montageausführung

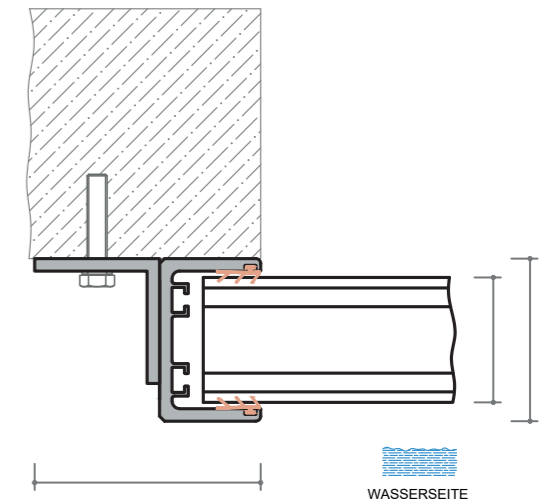
Montage in der Laibung



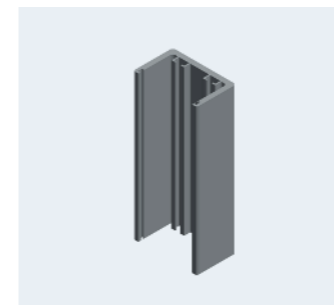
Montage in der Laibung versenkt



Montage vor der Laibung

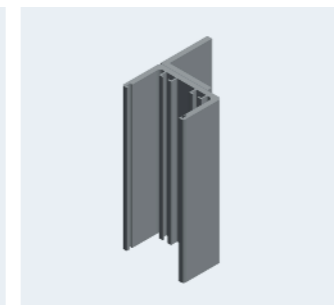


Komponenten



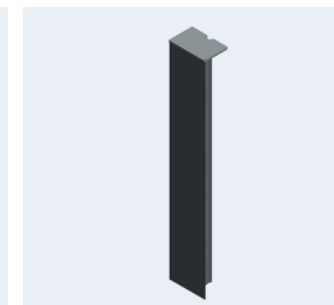
seitliche Führungsschiene

- in der Laibung



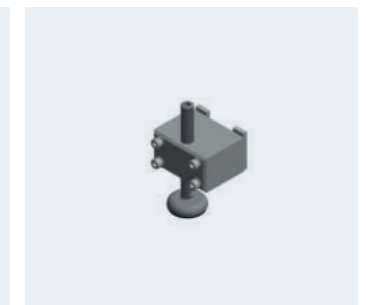
seitliche Führungsschiene

- vor der Laibung
- hinter der Laibung



Abdeckung

- für seitliche Führungsschienen



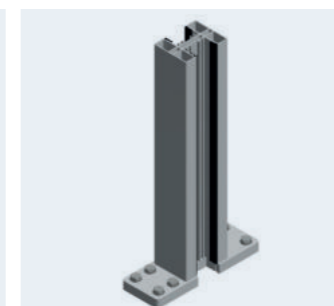
Spannelemente

- Aluminium Vertikalspanner



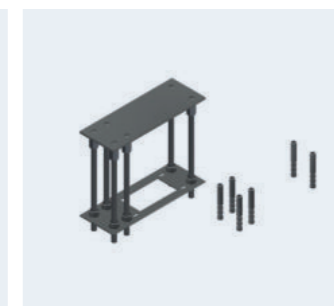
UV-beständige Dichtungen

- Sohlendichtung
- Zwischendichtung
- Seitendichtung



Mittelsteher

- Mittelstütze aus Aluminium



Befestigungen für Mittelsteher

- Edelstahl Ankerplatte
- Edelstahl Gewindeanker



Wandhalterung

- zur Lagerung der Profile



Kontaktieren
Sie uns

+43 6412 5001 560
hochwasserschutz@amari.at
amari-hochwasser.at

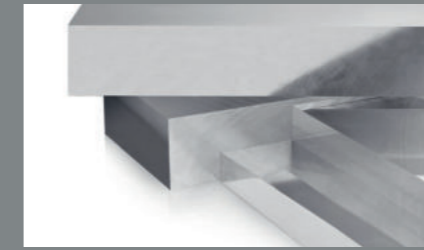




Leidenschaft für Innovation ist unsere treibende Kraft

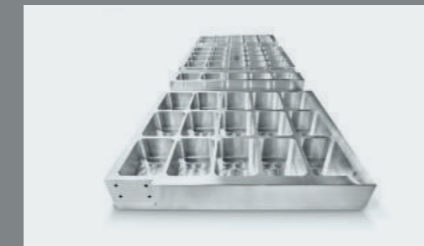
Der Wille, nicht nur Schritt zu halten, sondern eigene Wege zu gehen, hat zu unserer Position als qualitativer Branchenleader geführt. Aus einem Halbzeug-Großhändler ist ein Vorreiter für innovative Lösungen aus Aluminium geworden. Langfristige Partnerschaften mit Weltmarktführern in ihren Branchen ermöglichen immer wieder neue Ideen. Der Ursprung dieser Gedanken entsteht in den unterschiedlichsten Ebenen des Unternehmens, vom CEO bis zu den Umsetzern auf den Werkbänken. Das ist nur gelungen, weil jemand eine Vision hatte – und sie in die Tat umgesetzt hat. Alle diese Errungenschaften sind auf das Denken zurückzuführen. Denn nichts ist so stark wie die Vorstellungskraft.

Mehr Informationen auf www.amari.at



Halbzeughandel

AMARI führt eine Vielzahl von Walz-, Press- und Gussprodukten namhafter Hersteller im Lagersortiment.



Maschinenbau

Durch langjährige Erfahrung in der Herstellung von Frästeilen und Komponenten hat sich AMARI als zuverlässiger Partner namhafter Maschinenbauunternehmen etabliert.



Transport Road

AMARI blickt auf eine 45-jährige Erfahrung im Bereich Konstruktion und Komponentenherstellung für den Fahrzeugbau zurück.



Transport Rail

Als europaweiter Partner ist AMARI beim Bau von Komponenten für Schienenfahrzeuge ein hochwertiger und qualitativer Anbieter.



amadeus Schiebeelemente

Individuelle Gestaltung im Bereich rahmenloser Schiebeelemente ermöglichen Investoren und Architekten die Umsetzung Ihrer Designwünsche. www.amadeus.design



Alucobond Fassade

AMARI ist führender Komplettanbieter für hinterlüftete Fassaden. Aluminium-Verbundplatten mit Unterkonstruktion bilden das vielseitige Produktprogramm.



Hochwasserschutz

Verschiedene Systeme für den Einsatz im Gebäude- oder Landschaftsschutz. Zu den klassischen manuellen Anwendungen sind auch automatische Lösungen möglich. www.amari-hochwasser.at



Eigenvorsorge treffen
und böse Überraschungen
vermeiden